

: UNE NOUVELLE TECHNOLOGIE POUR LE CLIENT

: NUEVA TECNOLOGÍA PARA EL CLIENTE

Fondée en 1997, Mecno Service débute son activité dans le domaine de la conception et fabrication de machines et des services pour le meulage des rails et aussi dans le même secteur d'activité depuis 1986 sous une autre raison sociale.

Basée à Venise, Mecno Service dispose de deux ateliers mécaniques bien équipés occupant une surface de plus de 16 000 m² et est spécialisée dans la conception et dans l'exploitation de technologies pour les systèmes mobiles de meulage des rails. Ici elle dispose également d'une voie d'essai pour améliorer constamment ses meuleuses et offrir à ses clients des prestations de meulage toujours plus qualitatives et efficaces et une grille tarifaire compétitive.

LES SERVICES

Grâce aux nombreuses années d'expérience dans le secteur de l'entretien des rails et une équipe de professionnels hautement qualifiés, Mecno Service est en mesure d'offrir une large gamme de services, allant des activités d'inspection aux prestations de services de mesures et de meulage. Dans chacun de ces domaines, notre offre de services représente toujours la solution la plus efficace pour le client, puisqu'elle est conçue et réalisée sur mesure, pour lui.



UNE PRÉSENCE GLOBALE

Forte d'une croissance soutenue et constante, Mecno Service remporte depuis des décennies de grands succès et appréciations. Dans le but d'ouvrir de nouveaux marchés et de partager son savoir-faire, Mecno Service est présente de manière stable aujourd'hui en Europe, en Asie, en Amérique et en Afrique.



Mecno Service fue fundada en 1997 aún si había iniciado su actividad ya en 1986 con una razón social diferente en el ámbito de las máquinas y servicios para el amolado de carriles.

La sede de Mecno Service es en Venecia donde se sitúan dos talleres mecánicos equipados que cubren un área de más de 16.000 m². Está especializada en el diseño y desarrollo de tecnología para sistemas móviles de amolado de carriles.

En estos talleres se encuentra instalada una vía férrea de experimentación que permite mejorar constantemente las prestaciones de las máquinas amoladoras y ofrecer a los clientes servicios de amolado cada vez más eficaces y a precios competitivos.

SERVICIOS

Mecno Service dispone de una amplia experiencia en el sector del mantenimiento de carriles y puede contar con un equipo de profesionales altamente especializados y con una amplia gama de servicios que abarcan actividades de inspección y servicios de medición y amolado. En cada uno de estos ámbitos la oferta de Mecno Service representa siempre la solución más eficiente para el cliente, concebida para afrontar todas sus exigencias.



PRESENCIA GLOBAL

La actividad de Mecno Service se ha desarrollado constantemente y desde hace ya varias décadas consolida sus éxitos y afirma sus logros. El objetivo de Mecno Service es ampliar sus mercados y compartir sus conocimientos técnicos; en la actualidad confirma su presencia estable en Europa, Asia, América y África.

Mecno Service Srl

Via Terraglio 212
30174 Venezia - Mestre, Italy
t. +39 041 5745203
f. +39 041 5020256
info@mecnoservice.com
www.mecnoservice.com

 **MECNO SERVICE**
RAIL GRINDING
TECHNOLOGY

it

en

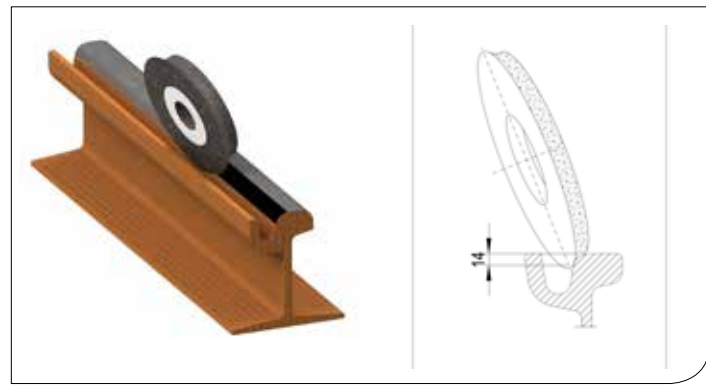
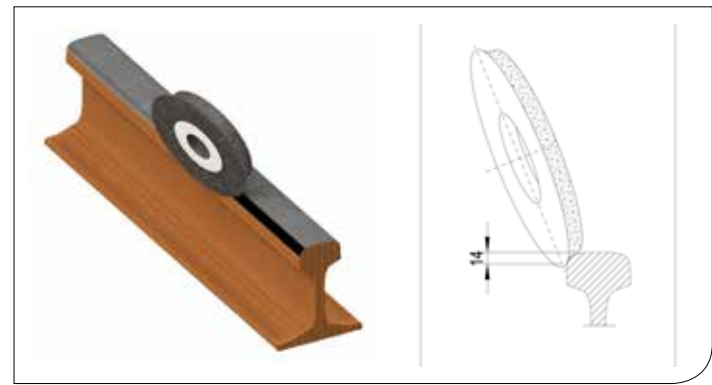
: UNE TECHNOLOGIE INNOVANTE
: TECNOLOGÍA INNOVADORA

Mecno Service a toujours fait preuve d'ingéniosité dans ses activités de conception, ce qui lui a permis de développer et de breveter des meuleuses innovantes, équipées de meules tangentielles au lieu des meules boisseaux traditionnelles qui travaillent selon la modalité « à facettes multiples ».

La méthode de meulage développée et brevetée par Mecno Service utilise des meules tangentielles motorisées qui sont positionnées le long du rail d'une manière convergente et inclinée par rapport au champignon du rail proprement dit. L'activité de reprofilage n'engendre aucune « facettes » mais est effectuée selon des « secteurs circulaires » sans laisser de « chevrons » sur la surface de roulement du rail.

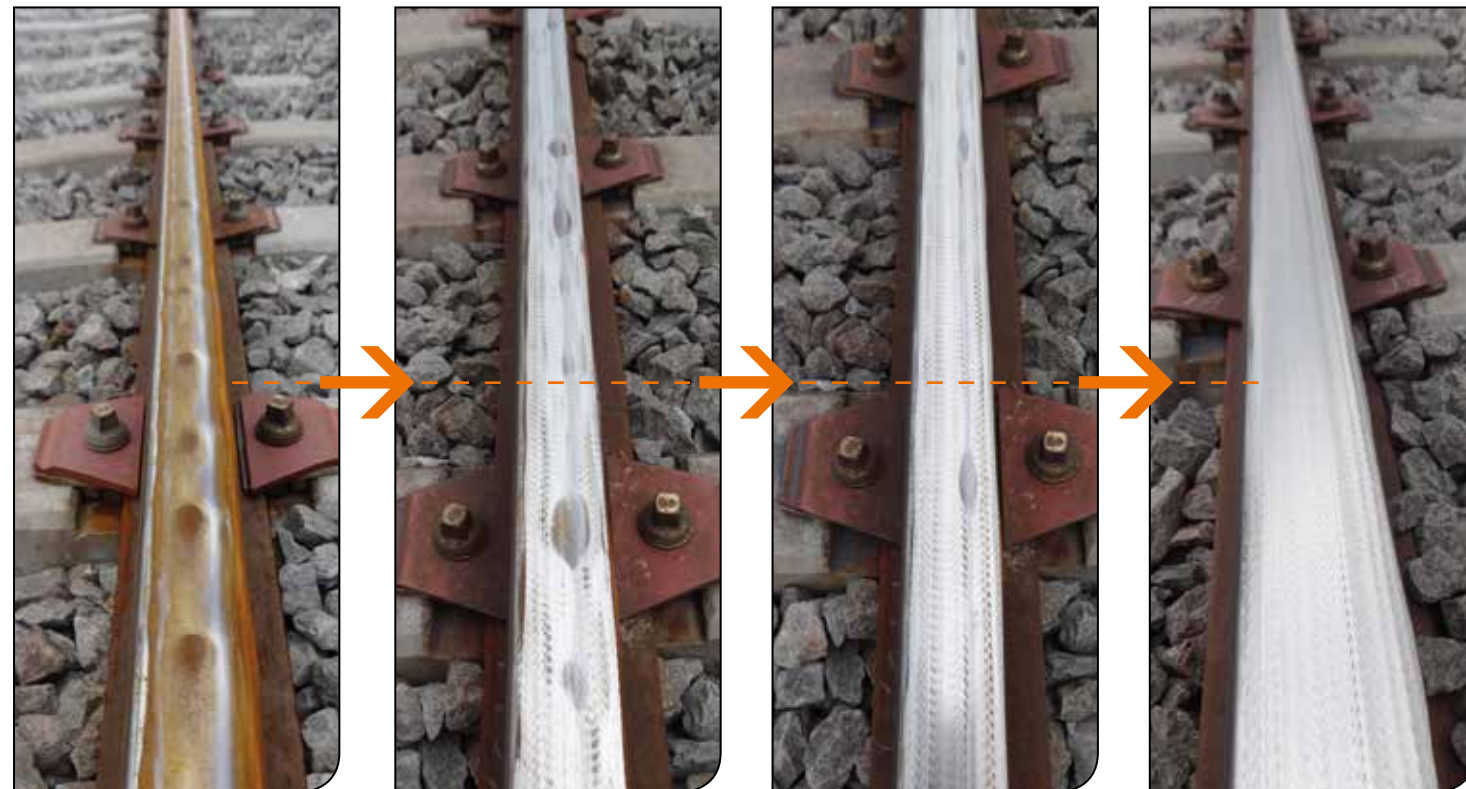
Mecno Service ha demostrado siempre una particular capacidad creativa en sus actividades de diseño que le han permitido desarrollar máquinas amoladoras innovadoras de tecnología patentada. Estas máquinas utilizan muelas tangenciales en lugar de las tradicionales muelas de vaso que trabajan según la modalidad "de facetas múltiples".

El método de amolado desarrollado y patentado por Mecno Service utiliza muelas tangenciales motorizadas colocadas a lo largo de los carriles de manera convergente e inclinada respecto a la cabeza del carril. La actividad de reperfilado no crea "facetas" sino que se realiza según "sectores circulares" sin dejar cúspides sobre la superficie de rodadura del carril.



Grâce à cette configuration particulière, les meules maintiennent leur profil d'usure constant indépendamment du profil usé du rail et la surface à usiner est meulée diagonalement par rapport à la direction longitudinale du rail. Dans la pratique, la consommation du matériau meule/rail régénère continuellement le rayon du profil de la meule pour lequel le module de meulage a été prévu et paramétré.

Gracias a esta configuración particular, las muelas mantienen constante el perfil de desgaste, independientemente del perfil desgastado del carril y la superficie a mecanizar es rectificada diagonalmente respecto a la dirección longitudinal del carril. En sustancia, el consumo del material muela/carril regenera continuamente el radio del perfil de la muela para el cual se ha predispuesto el módulo de amolado.



: TECHNOLOGIE SUPÉRIEURE
: TECNOLOGÍA SUPERIOR

Alors que le système traditionnel à « facettes multiples » donne lieu à un rail avec un profil polygonal qui laisse ensuite à la surface de la roue la tâche de raccorder les chevrons des facettes, la technologie de type « tangential » adoptée et brevetée par Mecno Service, donne lieu directement à un profil du rail conforme à la norme européenne EN 13231-3, de haute précision et présentant le grand avantage d'un contact optimal roue-rail. La réalisation du profil transversal du rail par des « rayons » plutôt que par des « facettes multiples » permet à la technologie développée par Mecno Service d'utiliser un nombre de meules tangentielles largement inférieur par rapport au nombre nécessaire pour les meules boisseaux.



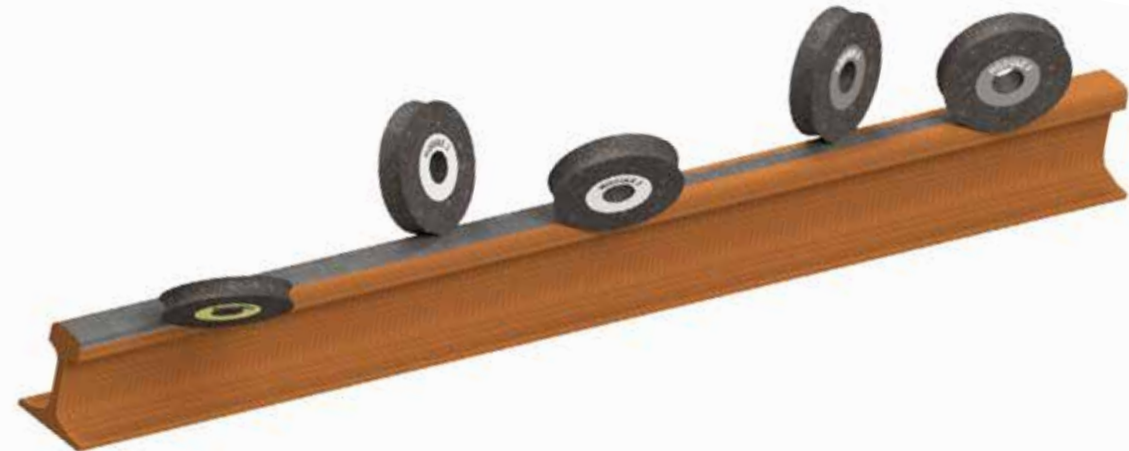
L'image ci-dessous illustre un exemple de configuration de l'unité de meulage et de la modalité de travail des modules individuels pour rétablir le profil transversal et longitudinal du rail.

El sistema tradicional de "facetes múltiples" entrega un carril con un perfil poligonal y deja a la superficie de la rueda la tarea de empalmar las cúspides de las facetas, mientras que la tecnología de tipo "tangencial" adoptada y patentada por Mecno Service, entrega directamente un perfil del carril conforme con la norma, de elevada precisión y con una notable ventaja para un contacto rueda-carril correcto.

La realización del perfil transversal del carril a través de "radios" en vez de "facetes múltiples", permite a la tecnología desarrollada por Mecno Service el uso de un número de muelas tangenciales muy inferior respecto a la cantidad necesaria de muelas de vaso.



La imagen siguiente representa un ejemplo de la configuración de la unidad de amolado y de la modalidad de trabajo de cada módulo para recuperar el perfil transversal y longitudinal del carril.



: PERFORMANCES FIABLES ET ASSISTANCE
: PRESTACIONES FIABLES Y ASISTENCIA TÉCNICA

Les interventions de meulage de Mecno Service sont en mesure de satisfaire les exigences spécifiques du transport urbain (tramway et métro), des lignes ferroviaires régionales, intercity et à grande vitesse.

La configuration de la meuleuse résultant de la combinaison des différents modules permet une grande variété d'opérations d'entretien sur des profils longitudinaux et transversaux tels que :

- Services de meulage curatif, préventif et initial sur rails Vignole;
- Services de meulage curatif, préventif et initial sur rails à gorge;
- Services de meulage curatif, préventif et initial sur aiguillages;
- Élimination de défauts superficiels (craquelures du champignon, fissures, etc.).

Les meuleuses sont caractérisées par un niveau d'émissions acoustiques réduit et par des systèmes d'aspiration des poussières abrasives de meulage permettant ainsi leur utilisation dans des zones urbaines et dans des tunnels, de jour comme de nuit.

En outre, les meuleuses de Mecno Service peuvent être utilisées pour un grand nombre d'écartements (de 950 à 1.668 mm) et transportées sur le lieu travail soit de manière autonome par chemin de fer que sur route par camion.



INSTRUMENTS DE MESURE

Étant donné que les mesures effectuées pendant et après la fin des travaux de meulage sont très importantes pour assurer la haute qualité de nos travaux, notre société dispose aussi d'instruments de mesures pour déterminer la qualité des rails après le meulage.

Tous nos instruments de mesures sont approuvés par les réglementations en vigueur et toutes les mesures sont enregistrées et documentées.

Las operaciones de amolado de Mecno Service pueden satisfacer las exigencias específicas del transporte urbano (tranvía y metro), regional, interurbano y de alta velocidad.

La configuración de la amoladora compuesta por la combinación de los distintos módulos permite realizar una variedad de operaciones de mantenimiento en perfiles longitudinales y transversales, a saber:

- Servicios de amolado curativo, preventivo e inicial en carriles vignole;
- Servicios de amolado curativo, preventivo e inicial en carriles de garganta;
- Servicios de amolado curativo, preventivo e inicial en desvíos;
- Eliminación de defectos superficiales (head checks, resquebrajadura, etc.)

Las máquinas amoladoras se caracterizan por un reducido nivel de emisión sonora y por sistemas de aspiración de los polvos de amolado, que facilitan su utilización en áreas urbanas, en galerías y durante turnos de trabajo diurnos y nocturnos.

Además, las máquinas amoladoras de Mecno Service pueden utilizarse con un número notable de trochas (de 950 a 1.668 mm) y pueden llegar al puesto de trabajo en modo autónomo por ferrocarril o por carretera en camión o contenedor.



INSTRUMENTOS DE MEDICIÓN

Considerando que las mediciones realizadas durante y al final de las obras de amolado son muy importantes para garantizar la elevada calidad de nuestros trabajos, Mecno Service dispone también de instrumentos de medición para determinar la calidad de los carriles después del amolado.

Todos los instrumentos de medición de los que disponemos son conformes con las normas vigentes y todas las mediciones quedan registradas y documentadas.